

# PLANO INCLINADO



Empreendimento  
*Residential building*

## Doze Casas 150

Apartamentos  
*Apartments*

T0 | T0+1 | T2 | T2 Duplex

# PLANO INCLINADO



## Doze Casas 150

Estudos Tridimensionais  
3D Studies

Fachada principal e  
Fachada de tardo  
*Facades*



**Disclaimer:**

As renderizações apresentadas são apenas ilustrações ou perspectivas aproximadas, de forma que não são confiáveis, e não serão consideradas como informações legais sobre o projeto, nem farão parte de qualquer contrato referente a áreas, acabamentos e outros. Plantas e medidas são aproximadas e sujeitas a alterações. Renderings are provided only as illustration or approximate perspectives and cannot, and should not, be relied upon as faithful representations of reality. As such, they are not legally binding and cannot be part of any contract, regarding areas, materials used, or others. Floorplans, blueprints and measurements are approximate and subject to change.

Arquitetura:

**Sousa Lima Rocha Reis**  
ARQUITECTURA

V | 181106



Estudos Tridimensionais  
3D Studies

Ambiente interior  
dos apartamentos  
*Main living room*

Fração B

1º andar

T2



**Disclaimer:**

As renderizações apresentadas são apenas ilustrações ou perspectivas aproximadas, de forma que não são confiáveis, e não serão consideradas como informações legais sobre o projeto, nem farão parte de qualquer contrato referente a áreas, acabamentos e outros. Plantas e medidas são aproximadas e sujeitas a alterações.  
Renderings are provided only as an illustration or approximate perspectives and cannot, and should not, be relied upon as faithful representations of reality. As such, they are not legally binding and cannot be part of any contract, regarding areas, materials used, or others. Floorplans, blueprints and measurements are approximate and subject to change.

Arquitetura:

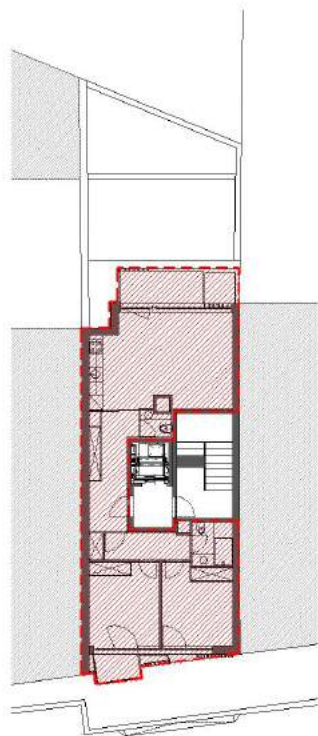


Fração B

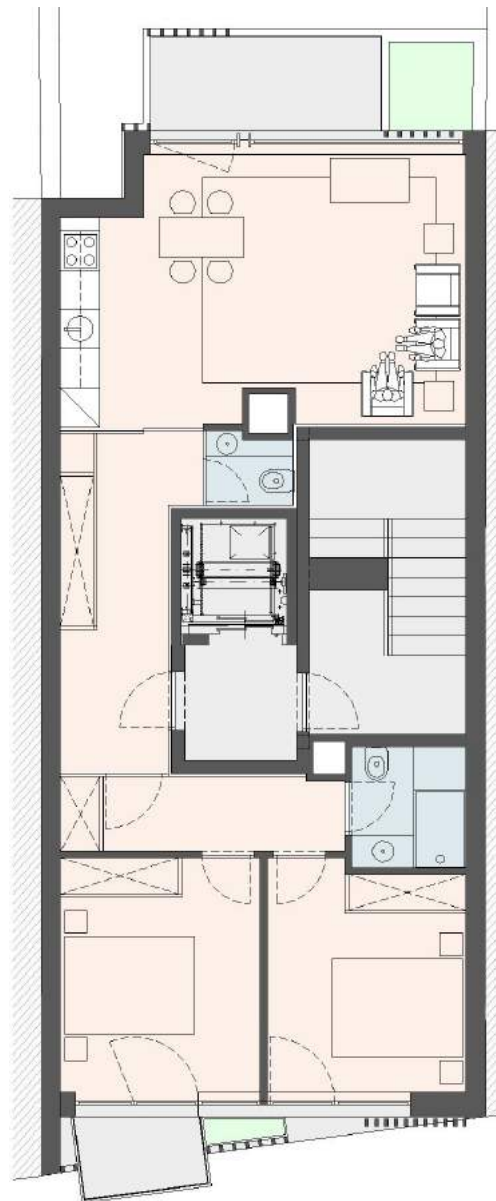
1º andar

T2

Área Bruta de Construção: 81 m<sup>2</sup>  
Varandas: 8 m<sup>2</sup>  
Inclui Lugar de Garagem



Localização- 1º andar  
*Apartment location - 1<sup>st</sup> floor*



Planta do apartamento  
*Apartment blueprints*

Arquitetura:



Acabamentos  
Interior features

Acabamentos  
Interior features

Pavimento <i>Flooring</i>	Soalho de madeira maciça em carvalho de 22mm colado <i>Solid oakwood flooring with 22mm</i>
Paredes <i>Walls</i>	Bloco acústico rebocado <i>Acoustic concrete blocks</i>
Teto <i>Ceiling</i>	Gesso cartonado com lã de rocha <i>Drywall with rockwood</i>
Caixilharia <i>Windows</i>	Caixilharia de alumínio lacado de branco, com acabamento forja e vidro duplo. Estores elétricos. <i>Double Glazed Aluminium Windows with electric shutters</i>
Rodapés <i>Skirting-board</i>	Rodapés de MDF pintados de branco <i>White painted MDF skirting-boards</i>
Cozinha <i>Kitchen</i>	Móveis, lava-louça e eletrodomésticos (marca Teka ou semelhante) <i>Furniture, sink and kitchen appliances (Teka or similar)</i>
Casas de banho <i>WC</i>	Louças sanitárias de marca Sanitana ou equivalente <i>Sanitary ware (Sanitana or similar)</i>
Aquecimento águas <i>Water heating</i>	Painel solar com apoio elétrico <i>Solar heating with electrical backup</i>
Outros <i>Others</i>	Prédio em betão armado e com elevador <i>Reinforced concrete structure building with elevator</i> Roupeiros integrados <i>Integrated wardrobes</i> Videoporteiro e garagem com portão elétrico <i>Video-doorman and automatic garage door</i> Pré-instalação de ar-condicionado <i>Pre-installation of air-conditioning (infrastructure only)</i> Expectativa de obtenção de certificação energética "A" <i>"A" energy certification expected</i>