

PLANO INCLINADO



Empreendimento
Residential building

Doze Casas 150

Apartamentos
Apartments

T0 | T0+1 | T2 | T2 Duplex

PLANO INCLINADO



Doze Casas 150

Estudos Tridimensionais
3D Studies

Fachada principal e
Fachada de tardo
Facades



Disclaimer:

As renderizações apresentadas são apenas ilustrações ou perspectivas aproximadas, de forma que não são confiáveis, e não serão consideradas como informações legais sobre o projeto, nem farão parte de qualquer contrato referente a áreas, acabamentos e outros. Plantas e medidas são aproximadas e sujeitas a alterações. Renderings are provided only as illustration or approximate perspectives and cannot, and should not, be relied upon as faithful representations of reality. As such, they are not legally binding and cannot be part of any contract, regarding areas, materials used, or others. Floorplans, blueprints and measurements are approximate and subject to change.

Arquitetura:

**Sousa Lima Rocha Reis**
ARQUITECTURA

V | 181106



Estudos Tridimensionais
3D Studies

Ambiente interior
dos apartamentos
Main living room

Fração E

3º andar frente

T0 + 1



Disclaimer:

As renderizações apresentadas são apenas ilustrações ou perspectivas aproximadas, de forma que não são confiáveis, e não serão consideradas como informações legais sobre o projeto, nem farão parte de qualquer contrato referente a áreas, acabamentos e outros. Plantas e medidas são aproximadas e sujeitas a alterações. Renderings are provided only as an illustration or approximate perspectives and cannot, and should not, be relied upon as faithful representations of reality. As such, they are not legally binding and cannot be part of any contract, regarding areas, materials used, or others. Floorplans, blueprints and measurements are approximate and subject to change.

Arquitetura:

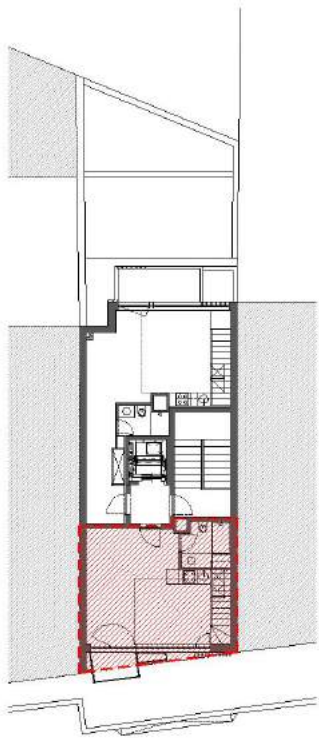


Fração E

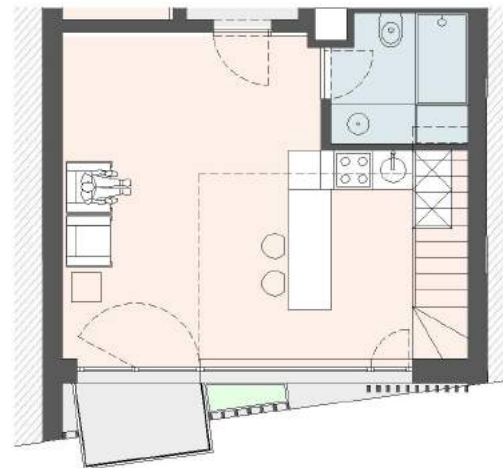
3º andar frente

T0 +1 Duplex

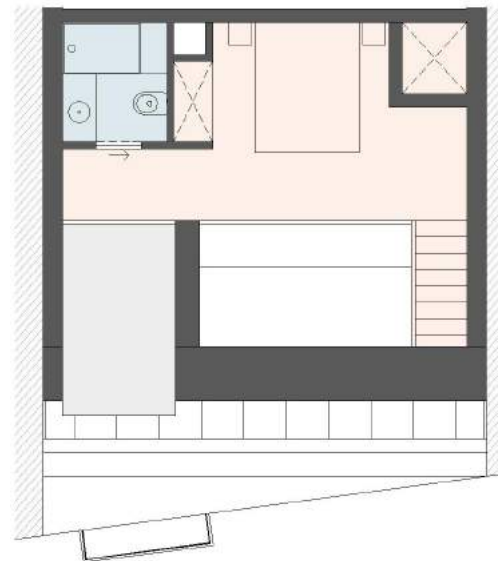
Área Bruta de Construção: 59 m²
Varandas: 7 m²



Localização – 3º andar
Apartment location – 3rd floor



Planta do apartamento – 3º andar
Apartment blueprints – 3rd floor



Planta do apartamento – cobertura
Apartment blueprints – top floor

Arquitetura:



Acabamentos
Interior features

Acabamentos
Interior features

Pavimento <i>Flooring</i>	Soalho de madeira maciça em carvalho de 22mm colado <i>Solid oakwood flooring with 22mm</i>
Paredes <i>Walls</i>	Bloco acústico rebocado <i>Acoustic concrete blocks</i>
Teto <i>Ceiling</i>	Gesso cartonado com lã de rocha <i>Drywall with rockwood</i>
Caixilharia <i>Windows</i>	Caixilharia de alumínio lacado de branco, com acabamento forja e vidro duplo. Estores elétricos. <i>Double Glazed Aluminium Windows with electric shutters</i>
Rodapés <i>Skirting-board</i>	Rodapés de MDF pintados de branco <i>White painted MDF skirting-boards</i>
Cozinha <i>Kitchen</i>	Móveis, lava-louça e eletrodomésticos (marca Teka ou semelhante) <i>Furniture, sink and kitchen appliances (Teka or similar)</i>
Casas de banho <i>WC</i>	Louças sanitárias de marca Sanitana ou equivalente <i>Sanitary ware (Sanitana or similar)</i>
Aquecimento águas <i>Water heating</i>	Painel solar com apoio elétrico <i>Solar heating with electrical backup</i>
Outros <i>Others</i>	Prédio em betão armado e com elevador <i>Reinforced concrete structure building with elevator</i> Roupeiros integrados <i>Integrated wardrobes</i> Videoporteiro e garagem com portão elétrico <i>Video-doorman and automatic garage door</i> Pré-instalação de ar-condicionado <i>Pre-installation of air-conditioning (infrastructure only)</i> Expectativa de obtenção de certificação energética "A" <i>"A" energy certification expected</i>

Arquitetura: